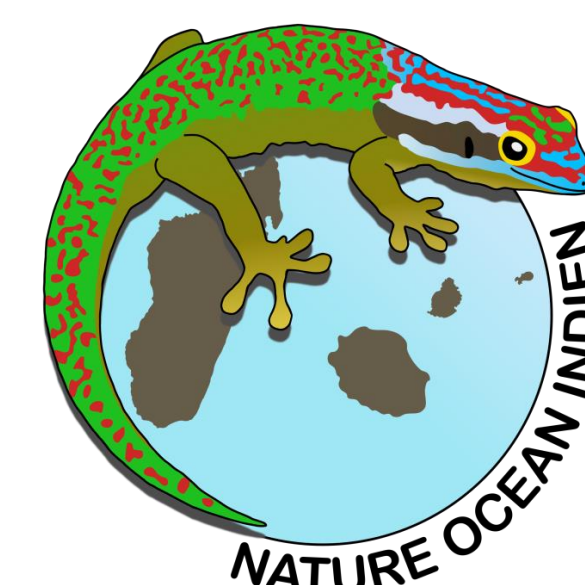




# L'Agame des Colons

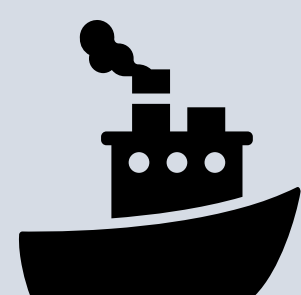
(Agama agama)



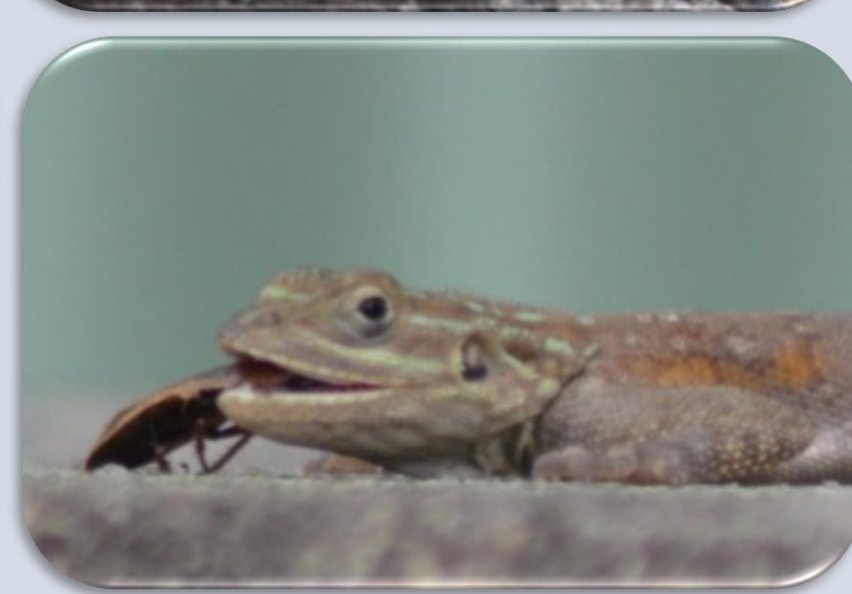
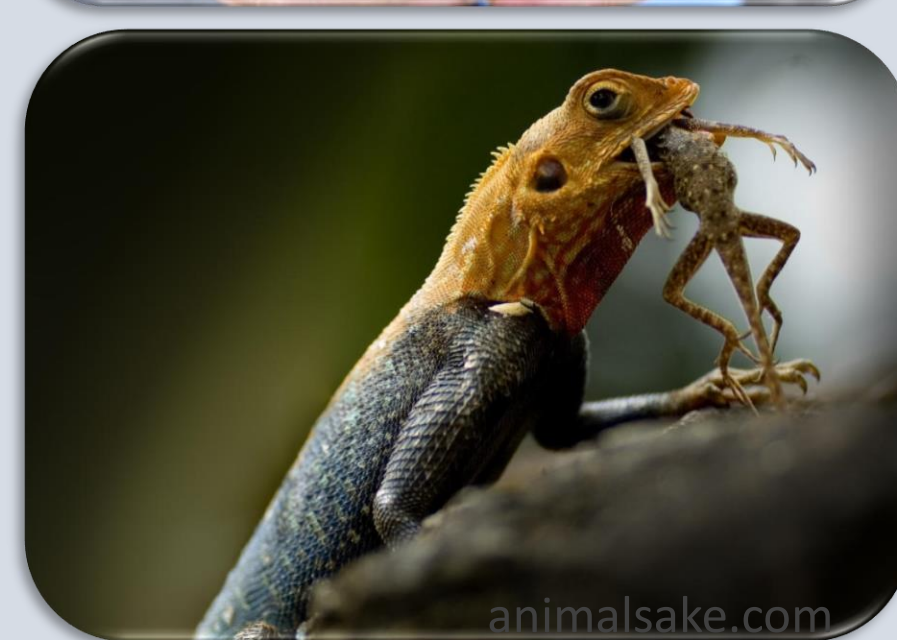
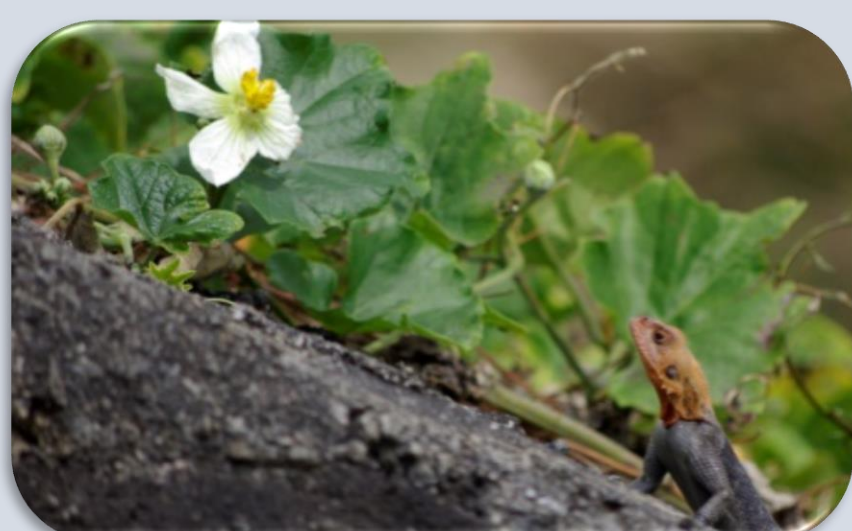
PRÉFET  
DE LA RÉGION  
RÉUNION  
Liberté  
Égalité  
Fraternité



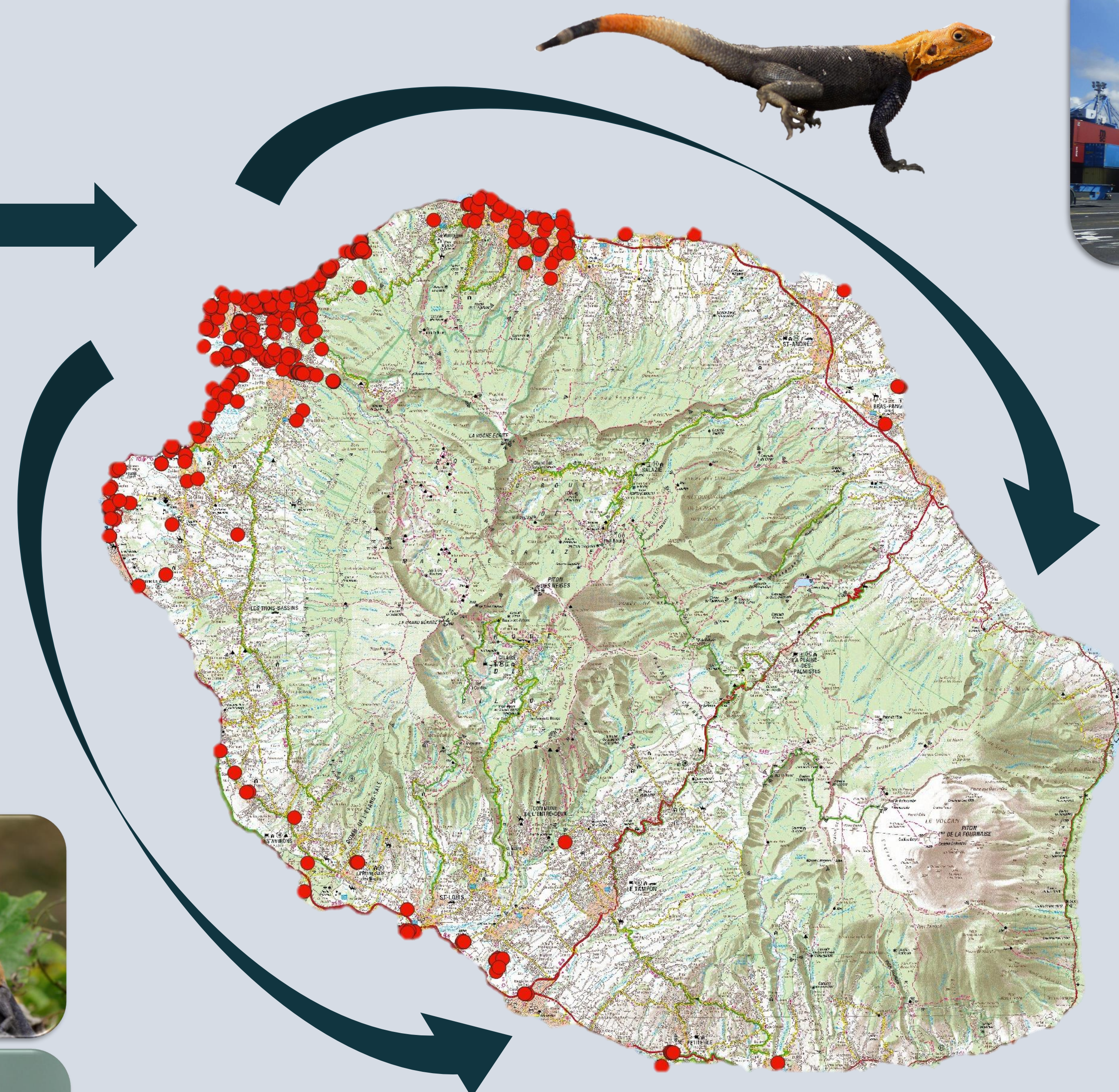
## une menace pour la biodiversité de La Réunion



Arrivé d'**Afrique** par le Port vers 1995, il est maintenant présent sur la majorité des côtes de l'île



**Opportuniste**, il peut se nourrir de végétaux, d'insectes, de restes de nourriture humaine, ou même de **petits vertébrés**



Données d'observation de l'Agame des Colons à La Réunion  
(NOI - 2008-2020)



Il se **disperse** à travers l'île de façon naturelle, mais aussi grâce aux **activités humaines**

- Transport de marchandises
- Transport de terre
- Déplacement de véhicules



Une femelle peut pondre jusqu'à une **cinquantaine d'œufs** par an, qu'elle enterre dans le sol



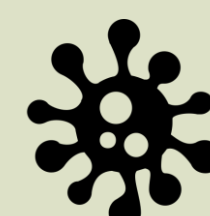
Il représente une **menace forte** pour la faune de La Réunion :



**Compétition** pour l'habitat et les ressources alimentaires



**Prédation** sur les espèces endémiques\* comme les geckos ou les petits oiseaux forestiers



**Transmission de maladies** (salmonelloses, herpes viroses...)



Gecko vert de Bourbon  
*Phelsuma borbonica*

**En danger d'extinction**



Gecko vert de Manapany  
*Phelsuma inexpectata*

**En danger critique d'extinction**

\* Une espèce **endémique** est présente exclusivement dans une région donnée à l'état naturel.  
Si elle disparaît dans cette région, cela équivaut à son extinction au niveau mondial.

## Lutter contre ce lézard invasif est essentiel pour :

**Freiner sa progression** sur le territoire réunionnais

**Empêcher son installation** au cœur du Parc National et autres zones sensibles

**Limiter son impact** sur les espèces locales déjà fortement menacées

### Comment participer à la lutte ?

\* Si vous avez capturé des individus, amenez-les aux **centres de gestion des NACs et de la faune sauvage** :

**SEOR**

13, ruelle des Orchidées  
Cambuston  
97440 Saint-André  
0262 20 46 65

**Bioparc**

Route forestière  
97427 Etang Salé  
0692354141

\* **Evitez de déplacer** des individus ou des œufs

\* **Signalez** vos observations, en particulier dans le Sud de l'île



<https://especesinvasives.re>

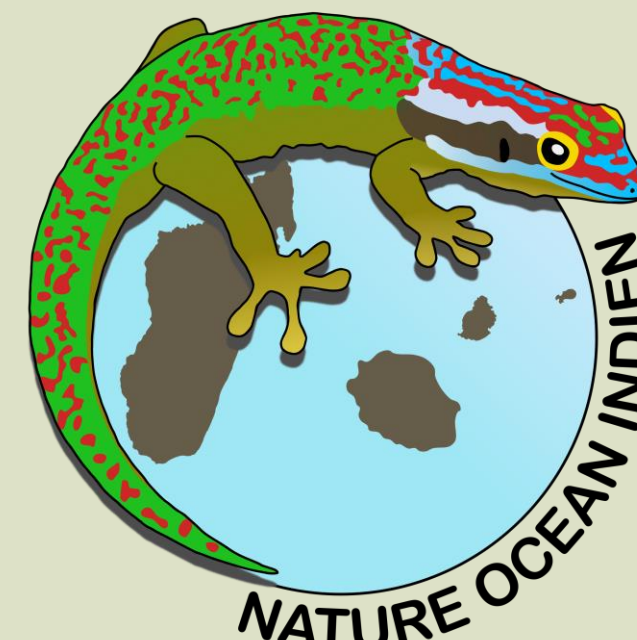
\* **Contactez** des professionnels pour obtenir des renseignements

Nature Océan Indien : 02 62 08 79 95  
[natureoceanindien@gmail.com](mailto:natureoceanindien@gmail.com)



# L'Agame des Colons

(*Agama agama*)



## Qui est-il ?

### Origine : Afrique



**Habitat** : il occupe aussi bien des milieux forestiers humides que des savanes, des milieux agricoles ou urbanisés



### Dispersion :

- Naturelle autonome** : le long des voies urbanisées, des ravines et des milieux naturels favorables

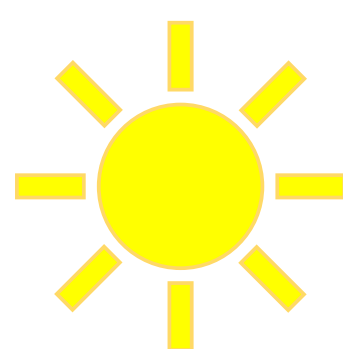


- D'origine humaine** (volontaire ou non) par le transport de matériaux, le déplacement de véhicules

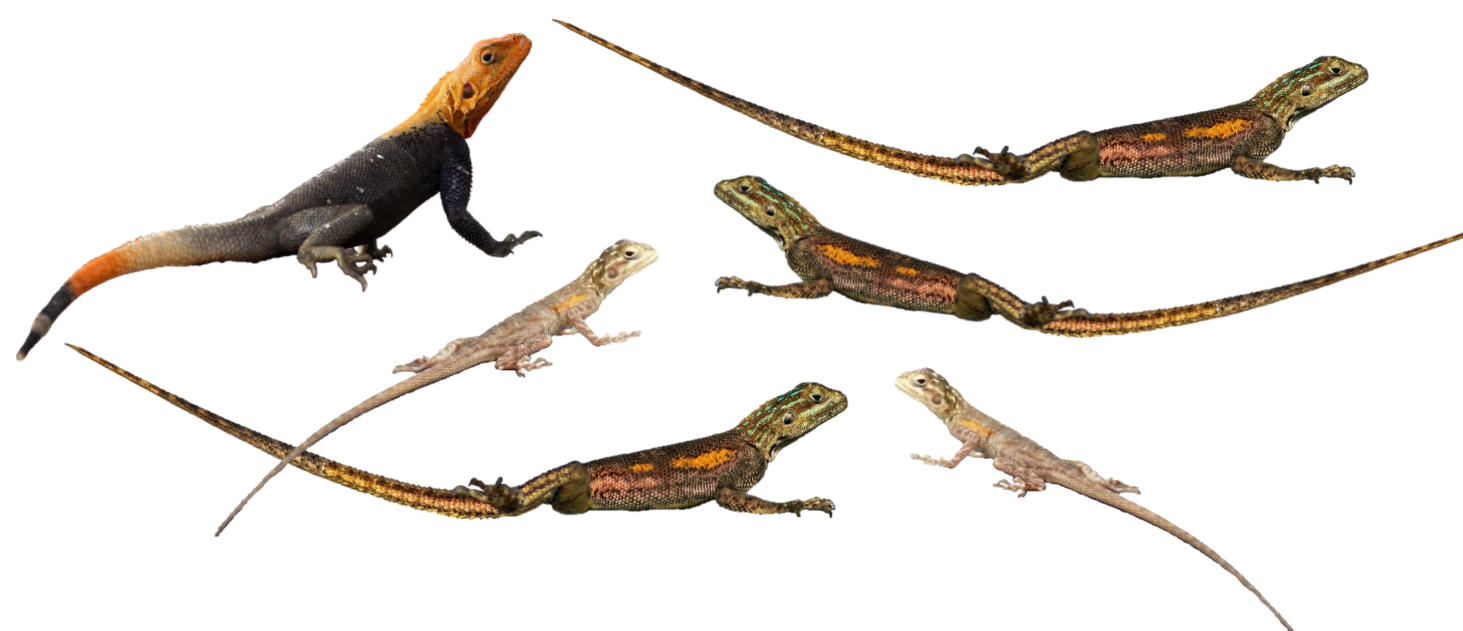


### Mode de vie :

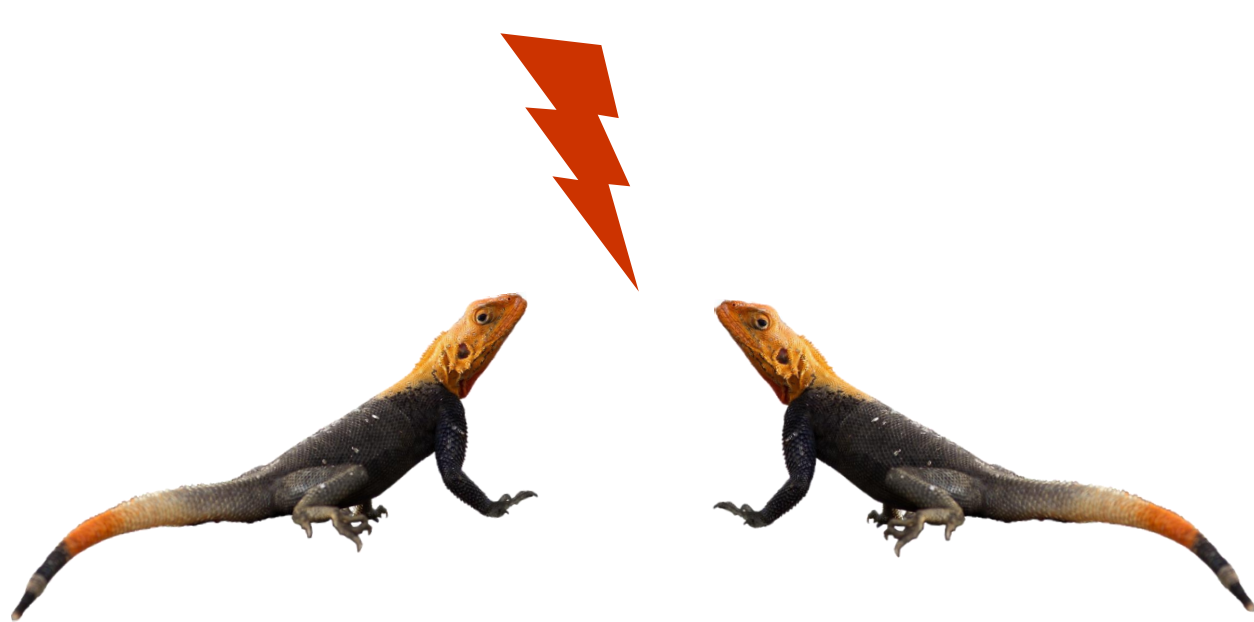
- il est **terrestre** et **arboricole**, et aime se poser au soleil (**héliophile**)



- il vit **en groupe** (**grégaire**)



- il est **territorial**



Les adultes mesurent jusqu'à 40 cm



Les juvéniles, plus petits, ont la même coloration que les femelles



### Reproduction :

dès l'âge de 14 mois, une femelle peut produire jusqu'à **3 pontes par an**, contenant **3 à 18 œufs** enterrés dans le sol



3 x 18 = 54 œufs / an



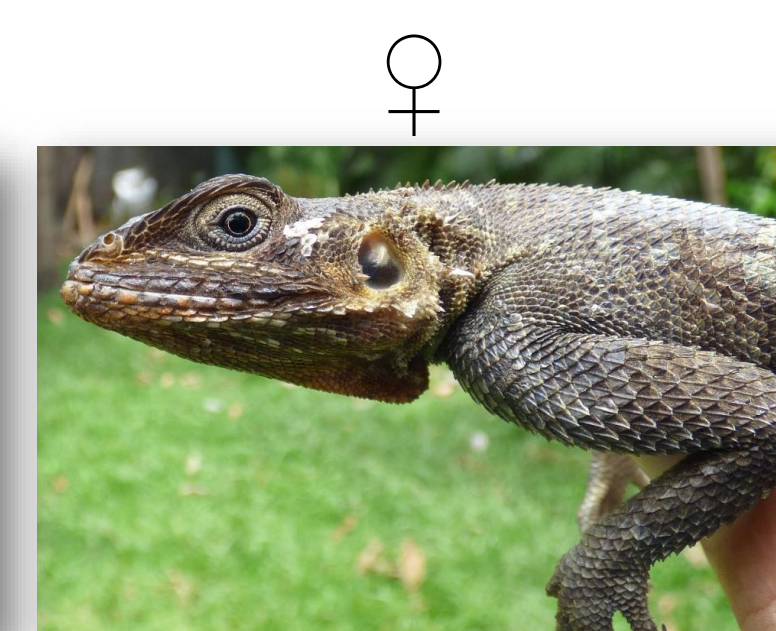
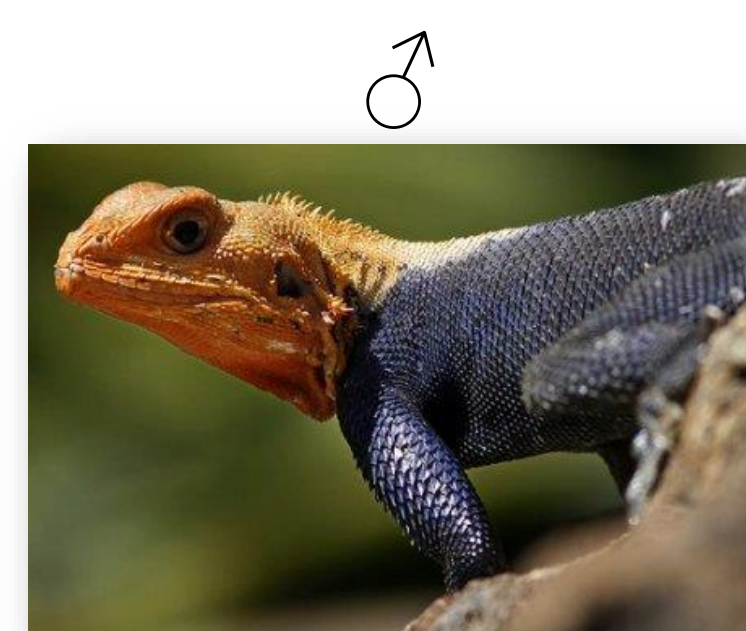
**Alimentation** : c'est un **prédateur opportuniste omnivore**, il peut se nourrir d'arthropodes, de végétaux, de restes de nourriture humaine et même de petits vertébrés



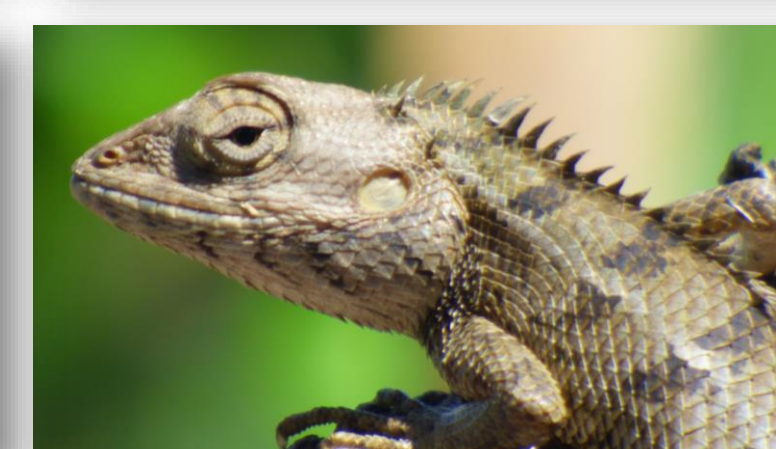
### ⚡ Ne pas confondre avec l'agame arlequin ⚡

(*Calotes versicolor*), une autre espèce exotique venue d'Asie

Agame des Colons



Agame arlequin



➡ L'agame arlequin, appelé aussi « **caméléon** » en créole, possède une **crête dorsale** bien marquée. Sa **queue** est **longue** et **fine**, contrairement à l'agame des Colons qui a une allure générale plus trapue.

Cette **Espèce Exotique** est **Envahissante** à La Réunion où elle menace la faune locale !