



© Loïc G.



La DEAL de La Réunion et le Comité de Pilotage du Plan Opérationnel de Lutte contre les Invasives (COPIL-POLI) sont heureux de vous présenter leur nouveau bulletin d'information, intitulé « Les Actus du GEIR »

« Les Actus du GEIR » est une publication exclusivement numérique, diffusée chaque trimestre via le site internet, la page Facebook et la liste de diffusion du Groupe Espèce Invasives de La Réunion (GEIR).

Sommaire

- La page d'accueil du WEB GEIR évolue
- De nouveaux outils de communication
- Enquête pour améliorer la saisie des signalements sur le WEB GEIR
- Les zones de lutte prioritaires à l'échelle de l'île
- Les actions de sensibilisation se multiplient
- Journée du GEIR

ANNONCE : Nouveau membre



© Loïc G.



La page d'accueil du WEB GEIR évolue

Le WEB GEIR est un site internet avec plusieurs objectifs : recueil des signalements en cas de détection précoce d'espèces invasives et mise à disposition des informations et outils disponibles sur les EEE à La Réunion. Ce site internet est indispensable si l'on veut mobiliser le plus grand nombre sur notre défi : préserver la biodiversité de l'île. Pour en faciliter l'usage nous avons simplifié la navigation et la saisie des signalements.

Un des plus importants développements est l'agencement de la page d'accueil. Vous trouverez les informations importantes pour comprendre et, si vous le souhaitez, participer à cette action, notamment :

- La liste des **plantes** exotiques envahissantes et potentiellement envahissantes
- La liste des **animaux** exotiques envahissants et potentiellement envahissants
- La **réglementation** applicable à La Réunion
- Le **plan d'actions collectif**

ACTUALITÉS

- Appel à la mobilisation**
On a besoin de vous ! Voici une enquête pour améliorer les formulaires de signalements Le WEB (...) [Lire la suite](#)
- Bilan de l'enquête sur les opinions des Réunionnais concernant les espèces invasives**
Suite au POLI 2 (2014 - 2017), les membres du COPIL-POLI, acteurs principaux dans la lutte (...) [Lire la suite](#)
- Le POLI c'est quoi, le POLI c'est qui ?**
Après l'enquête de notoriété destinée à évaluer le niveau de connaissance de la population (...) [Lire la suite](#)

AIDEZ-NOUS ! AIDE ANOU !

Si vous observez un **animal ou une plante insolite**, soit parce que vous ne l'avez jamais vue à La Réunion, soit parce que vous ne l'avez jamais vue dans cet habitat ou dans cette partie de l'île, **signalez le ici en cliquant sur l'un des trois milieux proposés** :

 Cours d'eau  En mer  Sur terre

OU

FAIRE UN SIGNALEMENT

PORTRAIT DU MOIS

Elodée dense

NOM SCIENTIFIQUE :
Egeria densa
TYPE BIOLOGIQUE :
Ordre des Alismatales, Famille des Hydrocharitaceae

[Lire la suite](#)


INFORMATIONS ESSENTIELLES

-  Plan d'actions 2019-2022
-  Liste espèces flore
-  Réglementation
-  Liste espèces faune

Un bandeau dynamique est désormais disponible pour les informations importantes du moment : consultez régulièrement le site pour ne manquer aucune actu !

Accueil GEIR Stratégie de lutte **Espèces Invasives** En pratique Actions de gestion Dossiers Thématiques Recherche

Accueil du site

 Pour les signalements, nous vous invitons à répondre à un questionnaire. Pour y répondre —> **CLIQUEZ ICI** Merci à zot !



De nouveaux outils de communication sur les EEE

Une enquête de perception sur les EEE

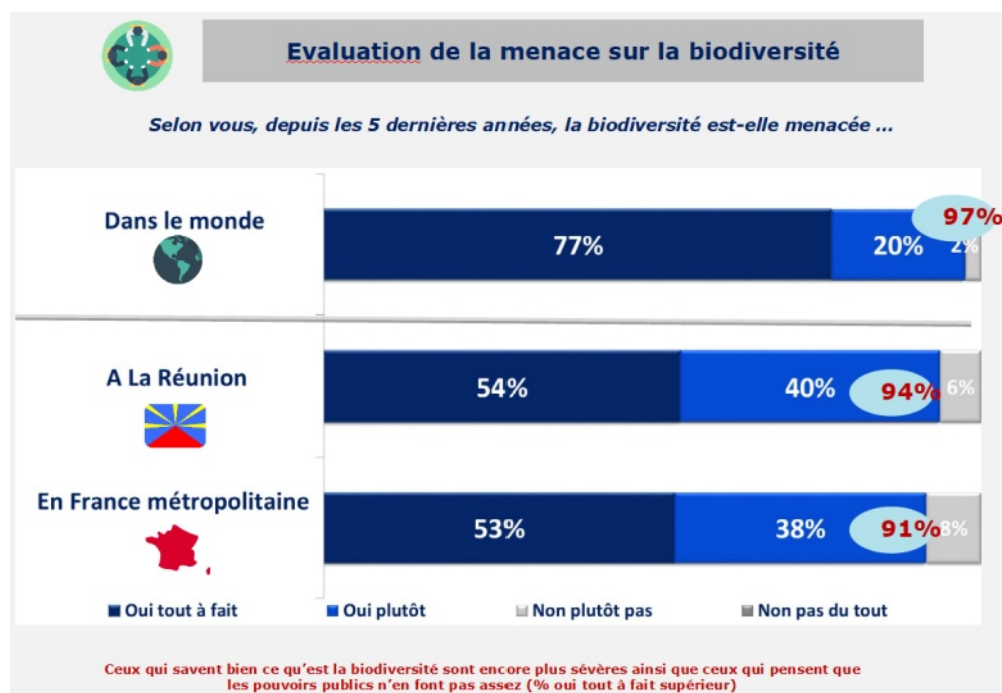
Elle a été réalisée par l'agence Pigé!. Son but est d'évaluer le niveau de connaissance et d'implication de la population réunionnaise sur le sujet des EEE. L'enquête a été réalisée via une plateforme internet, sur plus de 530 réunionnais âgés de 15 à 80 ans, ce qui constitue un échantillon représentatif et extrapolable à l'île entière.

Voici un petit aperçu des questions posées lors de l'enquête :

Parmi les éléments suivants, classez les 3 qui, selon vous, menacent le plus aujourd'hui la biodiversité à La Réunion (*liste d'éléments potentiellement dangereux pour la biodiversité à La Réunion..*)

Parmi ces espèces animales et végétales, indiquez selon vous, celles qui sont : des espèces invasives (*celles des espèces introduites par l'homme qui menacent les espèces indigènes et endémiques*) ou des espèces endémiques (*celles qui existent uniquement à La Réunion*).

Voici un aperçu des résultats de cette enquête :



Vous trouverez les résultats de l'enquête sous forme de diaporama sur le site internet en cliquant ici :

TÉLÉCHARGER ↓



De nouveaux supports de communication disponibles

Le POLI c'est quoi ? Le POLI c'est qui ?

Une synthèse propre, claire et concise du POLI (Plan Opérationnel de Lutte contre les Invasives : document de 40 pages disponible depuis la page d'accueil du WEBGEIR, rubrique "Plan d'action 2019-2022").

L'idée était de résumer ce document technique pour que les décideurs (élus, directeurs etc.) puissent se l'approprier rapidement et prendre les meilleures décisions possibles, mais aussi de rappeler quelques notions essentielles pour ceux qui ne sont pas familiers du sujet des espèces invasives.



Communication



Cette synthèse a été réalisée par l'agence de communication BARACOM en étroite collaboration avec le COPIL POLI.

Vous pouvez la télécharger en cliquant ici :

TÉLÉCHARGER 



Enquête pour améliorer la saisie des signalements sur le WEB GEIR

Nous avons besoin de vous ! Le WEB GEIR est amélioré fréquemment dans le but de faciliter la navigation des utilisateurs. Il en est de même pour les formulaires de signalements. Les signaleurs récents ont eu la bonne surprise de constater la nette amélioration de l'outil cartographique pour positionner leur observation. Afin d'améliorer au mieux la saisie de ces signalements, nous avons conçu un questionnaire qui nous aidera à orienter au mieux les futurs développements.



Enquête

L'enquête est disponible sur notre site internet en cliquant sur l'image :



Ou, voici le lien d'accès direct pour répondre :

<https://www.askabox.fr/repondre.php?s=275460&r=SPGTvERg62Vm>

*Ou rendez-vous sur **www.askabox.fr** dans le module 'Répondre à un questionnaire'*

*avec votre code questionnaire : **275460***

*et votre code réponse : **SPGTvERg62Vm***



Les zones de lutte prioritaires à l'échelle de l'île

Suite à une demande du département en 2017, les acteurs et gestionnaires de l'environnement se sont concertés pour améliorer l'efficacité de la lutte contre les invasives, enjeu majeur pour la conservation à long terme des milieux naturels.

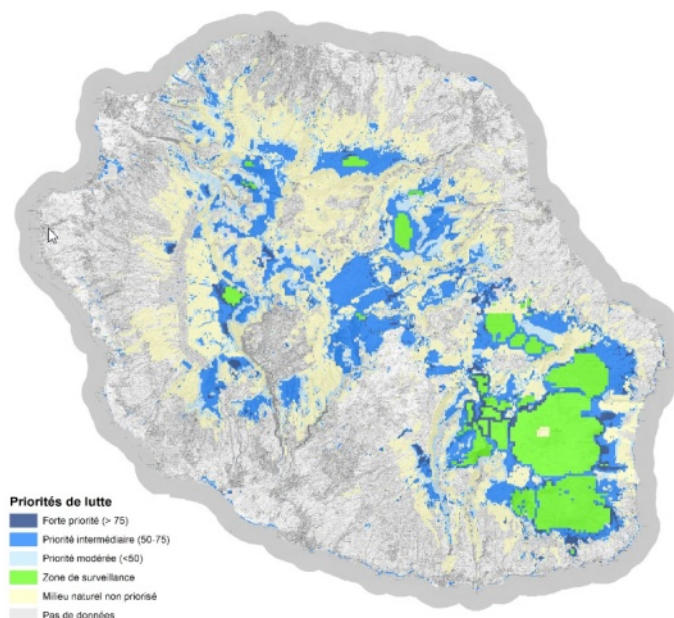
Le CIRAD et le Parc national qui coordonnent cette action, avec l'aide des partenaires, ont mis au point une carte des **zones prioritaires d'intervention**. Elle découle des enjeux de conservation à l'échelle de l'île, du niveau d'envahissement connu à ce jour sur chaque site, et de nombreux autres paramètres qui conditionnent la faisabilité et l'efficacité de chantiers de lutte.

Cette première version sera améliorée, année après année, et constitue donc un guide sujet à évolution.

Ce travail est utile pour les collectivités ou les associations qui souhaitent mettre en place des chantiers de lutte utiles. Vous pouvez accéder à ces cartes en cliquant ci-dessous (vous munir au préalable d'un logiciel de cartographie, exemple : QGIS.) :

Des cartes au format PDF et en haute définition seront bientôt disponibles dans la même rubrique !

TÉLÉCHARGER 



Carte des priorités d'actions de lutte



Les actions de sensibilisation se multiplient !

Que ce soit dans les écoles, pour les associations ou pour le grand public, des actions de sensibilisation sont mises en place sur toute l'île.

La Fédération de Pêche est allée dans les écoles pour informer nos futurs acteurs de l'environnement, les jeunes, de l'impact des espèces invasives sur notre environnement (avec l'exemple du Tilapia notamment).



Sensibilisation



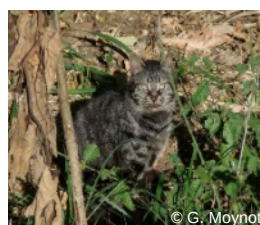
Photos: Wikimedia commons / G.Hume - M.R.Hayes - Takeaway (CC3.0)

La Parc National met en place des chantiers de lutte participatif afin d'impliquer les réunionnais dans ce défi qui est celui de tous !

La sensibilisation est très importante dans la lutte contre les EEE. Il est primordial de faire savoir quelles espèces sont dangereuses pour la biodiversité de l'île. Voici quelques exemples d'espèces déjà envahissantes sur l'île :



Grand gecko vert de Madagascar
Phelsuma grandis



Chat
Felis catus



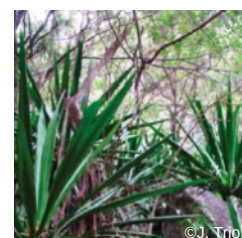
Couleuvre loup
Lycodon aulicus



Goyavier
Psidium cattleianum



Jasmin rose
Jasminum polyanthum



Choca vert
Furcraea foetida



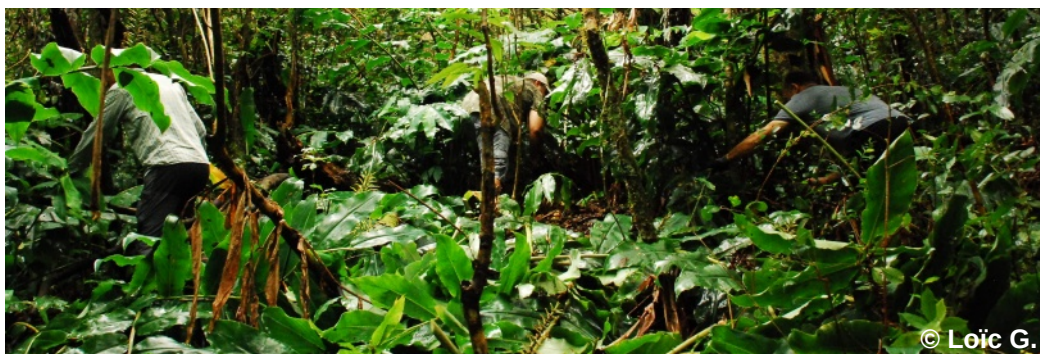
Journée du GEIR :

Le 3 mars dernier a eu lieu la journée du GEIR aux Makes, dans les hauteurs de Saint-Louis. Cette journée fut l'occasion pour tous les acteurs impliqués dans le POLI de se retrouver, d'échanger sur l'actualité des espèces exotiques envahissantes. La journée du GEIR fut riche en échanges et à permis aux plus de 50 participants de se mettre à jour sur plusieurs sujets.



© Loïc G.

La matinée fut dédiée aux chantiers participatifs. Dans un premier temps, une explication des chantiers participatifs du PnRun a été proposée, suivie d'arrachage de Longose sur une parcelle. C'est ainsi que l'équipe a pu récolter plus de 900 kg de Longose frais en 2h!



© Loïc G.

Après l'explication du chantier de lutte participatif par le Parc National, l'ONF a présenté un autre chantier, situé à 500 mètres du premier, dont la coupe des longoses est réalisée par les professionnels de l'Office, les premières interventions nécessitant souvent un savoir-faire et des matériels plus conséquents. Le but était de montrer la complémentarité entre ces deux types de chantiers.



OFB © Loïc G.



Journée du GEIR :

L'après-midi fut consacré à quelques présentations sur des avancées majeures pour le POLI et les membres du GEIR.

C'est ainsi qu'une présentation sur la priorisation des efforts de lutte à l'échelle de l'île fut présentée par le CIRAD (voir page 5).

S'en est suivie une présentation de l'enquête de notoriété sur les EEE par l'agence « Pigé ! » (voir page 2).

Pour finir, l'agence « BARACOM » chargée du plan de communication du POLI 3, a présenté l'avancement de sa mission.

Pour clôturer cette journée, un atelier a été proposé pour contribuer au projet de lexique commun destiné à faciliter la communication de chacun sur le sujet des invasives. Cela a permis aux membres du GEIR de s'exprimer sur ce livrable afin de l'améliorer. Il sera prochainement fourni aux membres du GEIR sous sa forme définitive.



© Loïc G.

Merci à tous les participants !



Annonce

Nouveau membre dans le GEIR



**Maison
De l'Emploi
du Grand Sud
Réunion**

(tout le monde s'y retrouve)

« La Maison de l'Emploi définit une stratégie favorisant la convergence des politiques de l'emploi, de la formation et de l'insertion sociale et professionnelle. C'est une mise en synergie et une coordination des moyens pour la conduite de l'action territoriale. Elle doit permettre de fédérer les acteurs du Service Public de l'Emploi, les acteurs de l'insertion, les organismes de formation, les représentants des entreprises, les organisations socio-professionnelles représentatives, les élus locaux et les collectivités. »

« Au sein du Service Emploi Rural (appel à projet du GAL SUD porté par la Maison l'Emploi du Sud), l'axe 3 à travers son métier d'accélérateur de projet, œuvre dans la construction et l'accompagnement de micros-filières, dans une logique collaborative, avec une volonté d'insuffler une dynamique socio-économique d'emploi et/ou d'activité dans les hauts du Sud de la Réunion.

La gestion des espèces invasives fait partie des problématiques abordées par les nombreux acteurs sur le territoire Grand sud et nous avons pu mettre en réseau des partenaires travaillant sur une dynamique commune de création de produits marchands issus de la transformation d'espèces invasives. »

Bienvenue !!

Pour en savoir plus, rendez-vous sur leur [site internet](#) :